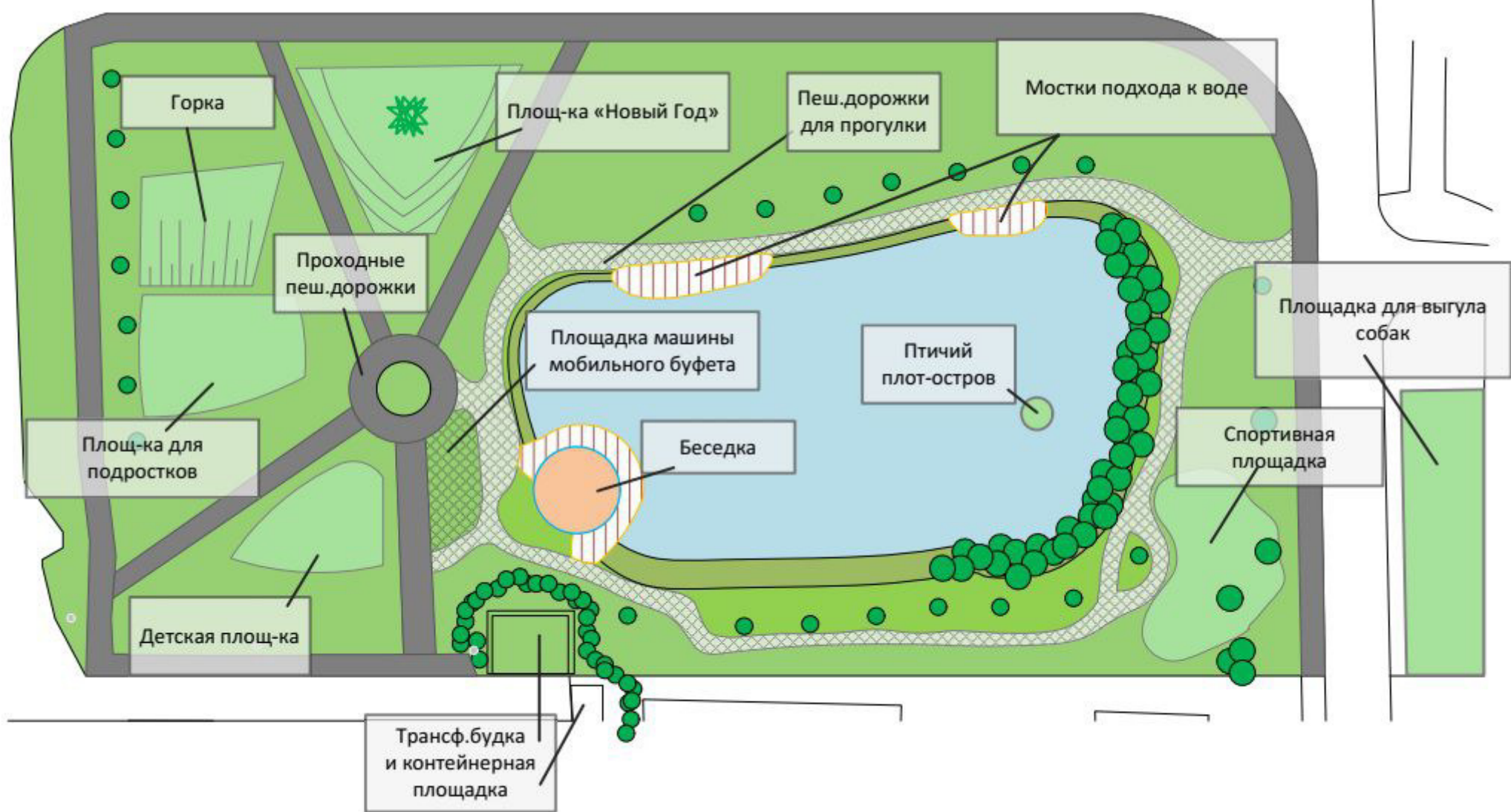


Märgitud asukoht
XY: 6590409.86, 737639.78
BL: 59.384935, 28.184074
BL: 59°23'5.767", 28°11'2.667"
H: 416 m



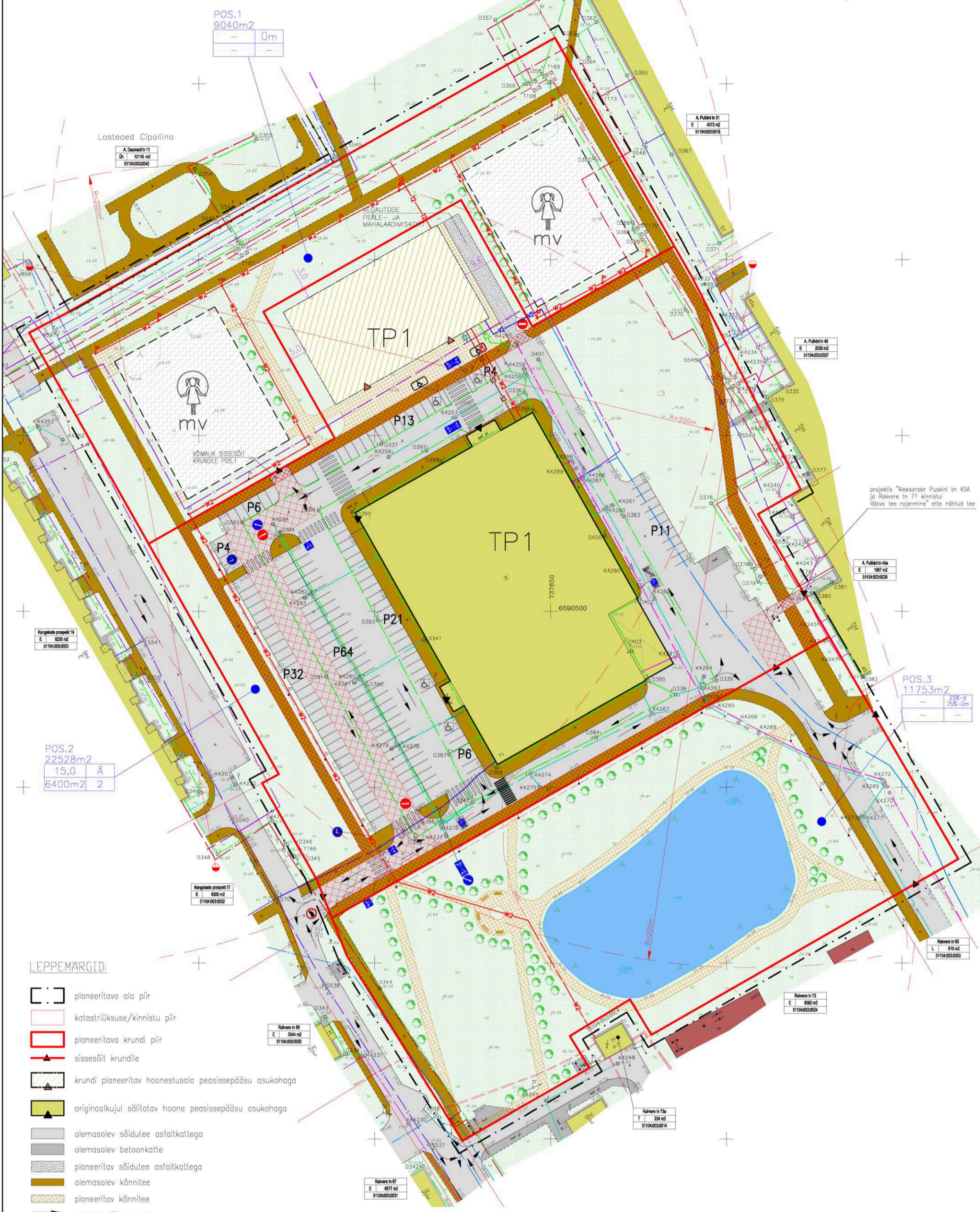
Предложение к конкурсу идей, г.Нарва 2021г.
«Парк Раквере»
Приложение №2





Rakvere tn 71 maa-ala detailplaneering

Põhjoonis M 1:500



POS.1
9040m²
Üm

A. Puhkett 91
E 4372 m²
511040030016

A. Puhkett 46
E 2030 m²
511040030037

A. Puhkett 45a
E 1967 m²
511040030038

POS.3
11753m²
25x-V
75x-Üm

POS.2
22528m²
15,0 Å
6400m² 2

Kangela projekt 17
E 800 m²
511040030032

LEPPEMÄRGID:

- planeeritava ala piir
- katastrilõikuse/kinnistu piir
- planeeritava krundi piir
- sissesõit krundile
- krundi planeeritav haonestusala peasissepääsu asukohaga
- originaalkujul sõilitatav hoone peasissepääsu asukohaga
- olemasolev sõidutee asfalkattega
- olemasolev betoonkatte
- planeeritav sõidutee asfalkattega
- olemasolev kõnnitee
- planeeritav kõnnitee
- lubatud sõidusuund
- parkimiskohtade arv
- võimalik lastemänguväljaku asukoht
- planeeritavad pöösad
- muru
- olemasolev tiik
- planeeritav tiik
- olemasolev KP-kaabel
- olemasolev välisvalgustuse post, MP-õhuliin
- olemasolev tuleõrjehüdrant
- planeeritav välisvalgusti
- olemasolev gaasitorustik
- olemasolev kanalisatsioon
- olemasolev sadeveekanalisatsioon
- olemasolev veetorustik
- olemasolev drenaaž
- olemasolev soojustrass
- olemasolev sidekaabel
- olemasolev madalpinge maalaune elektri kaabel
- planeeritav maa-alune madalpinge elektri kaabel
- planeeritav sidekaabel
- planeeritav veetorustik
- planeeritav kanalisatsioonitorustik
- planeeritav gaasitorustik
- planeeritav soojustorustik
- tehnoõrkude servituudiala
- juurdepääsu servituut

Krundi ehitusõigus POS.1 2033 m²
8,0(4,5) EP
260m² 3

Krundi kasutamise sihtotstarve
Ä - ärimaa (käesolevas planeeringus: kaubandus-, tootlustus- ja teenindushoone maa)
Üm - üldkasutatav maa (käesolevas planeeringus: haljasala maa)
V - veekogude maa

Krundi andmed:
Rakvere tn 71 - address
E 5237 m² - pindala
51301012-0043 - katastritunnus
kasutamise otstarve

krundi kasutamise sihtotstarve
Ä - ärimaa (käesolevas planeeringus: kaubandus-, tootlustus- ja teenindushoone maa)
Üm - üldkasutatav maa (käesolevas planeeringus: haljasala maa)
V - veekogude maa

lubatud ehitiste arv krundil
lubatud ehitiste kõrgus maapinnalt harjajoonele
lubatud ehitusealune pind

Pos. nr.	adressi ettepanek	krundi kasutamise sihtotstarve	krundi planeeritud suurus, m ²	Maksimaalne lubatud ehitusealune pind, m ²	Maksimaalne lubatud hoone arvu arv krundil	Maksimaalne lubatud hoone korruselisus	Maksimaalne lubatud hoone kõrgus maapinnast parasetini, m
1	Rakvere tn 71B	Üm 100	9040	-	-	-	-
2	Rakvere tn 71	Ä 100	22528	6400	2	2	15,0
3	Rakvere tn 71A	V 25, Üm 75	11753	-	-	-	-

Pos. nr.	adressi ettepanek	krundi kasutamise sihtotstarve	krundi planeeritud suurus, m ²	moodustatakse kinnistusest või riigi maa	liidetavate-lubatud aate osade suurus, m ²	osade semine sihtotstarve
1	Rakvere tn 71B	Üm 100	9040	51104-003-0040	-9040	Ä 100
2	Rakvere tn 71	Ä 100	22528	51104-003-0040	-22528	Ä 100
3	Rakvere tn 71A	V 25, Üm 75	11753	51104-003-0040	-11753	Ä 100

Nõuded hoonetele:
1. Suurim lubatud hoone arvu krundil POS.2: 2 (olemasolev kaubandushoone + planeeritav hoone)
2. Krundile POS.1 ja POS.3 hooned ei planeerita.
3. Ehitiste lubatud suurim kõrgus: 15,0m maapinnalt parasetini
4. Maksimaalne lubatud ehitusealune pind krundil POS.2: 6400 m².
5. Lubatud katsekalle: lamekatte.
6. Viimistlus: klaas, puitlaemendid, betoon

Krundi Pos.1 haljastusprotsent: 56%
Krundi Pos.2 haljastusprotsent: 23%
Krundi Pos.3 haljastusprotsent: 60%

Koostatud dogotaalsel geodeetilisel plaanil koostatud Hades Geodeesi OÜ poolt
lõõ nr. C0787
Mõeldistamise aeg: veebruar 2011.a.
Kõrgused 1977.a. Balti süsteemis.
Koordinaadid L-EST97 süsteemis.

	TOO:	Rakvere tn 71 maa-ala detailplaneering	700 NR	266-2011
	JOONIS:	PÕHJOONIS	LEHT:	DP-4
	KOOSTAS:	Dmitri Sakharov	STADIUM:	DP
	ARHITEKT:	Tatjana Zhuravlova	LEHTI:	
			MÕÖTKAVA:	1:500
			KUUPÄEV:	11.10.2011

⬅️ Tagasi

Hääletatud ettepanekud

1. Avalik muusikaline mänguväljak Narva jõeromenaadil / Открытая музыкальная игровая площадка на Речном Променаде
2. Avalik sadama slipp ja puhkamiskoht Narva jõel / Общественный причал и место отдыха на реке Нарве
3. Grilli-puhkeala rajamine Narva linna elanikele Väike-Kadastiku järve ääres / Гриль зона отдыха для жителей города Нарва
4. Jalgrattasõidu (raiderite) õpperada algajatele Pähklimäel, täiendab valminud pumptracki ala / «Обучающая тропка» для начинающих велосипедистов (райдеров) на Ореховой горке, как дополнение к уже построенной площадке «Pumptrack»
5. Koerte jalutamise alad (Jalgratta tee L2 // Väike-Äkke, A. Daumani 38, Rahu tn 12a, Kadastiku 13)/Зоны для прогулок с собаками СОБАЧЬИ ПЛОЩАДКИ и ЗОНЫ ДЛЯ ВЫГУЛА
6. Linnakell / Городские часы
7. Minu armas hoov (Tallinna mnt 58a / Tiimani 13a) / Мой любимый двор
8. Narva Hahni Steel (Sammass Narva sissesõidul Hahni trepil) / Стэлла при въезде в город на лестнице Ганна
9. Narva Vanalinna Virtuaaltuur / Виртуальный тур по Старому городу Нарвы
10. Narva jõe avalik paadislip II etapp / Общественный причал реки Нарва II этап
11. Rakvere park (Rakvere tn 71a) / Парк Раквере
12. Skeitplats (Kreenholmi 46) / Скейт площадка
13. Spordi- ja mängukompleksi aadressil Kreenholmi 46 / Спортивно- игровой комплекс
14. Spordiväljak aadressil Pähklimäe tn 4d / Спортивная площадка
15. Ujuvad purskaevud / Плавающие фонтаны
16. VitaPark (Tuleviku tn 7) / Витапарк
17. Väikelaste 3D-elementidega mänguväljaku ehitamine aadressil Võidu 8c / Детская площадка с 3D элементами для маленьких детей

Rakvere park (Rakvere tn 71a) / Парк Раквере

Eeldatav maksumus: 287200 €

[Kooperi otselink](#)

Eesmärk ja tähtsus: Luua ilus, hubane, heakorraldatud infrastruktuuriga park, kus igaüks võib leida endale koha, sõltuvalt soovist ja meeleolust. Ettepaneku realiseerimine lubab korraldada pargis ka suuremat sorti massilisi kultuuriüritusi, tegelda spordiga, mugavalt ja ohutult jälgida elusloodust, jalutada rahulikult õhkkonnas vee ääres mööda kõvakattega teed. Lapsed, samuti noorukid, võivad leida endale huvipakkuvat tegevust väljakutel, talvel kelgumäel.

Pakutav asukoht: Rakvere tn 71a

Цель и важность: Цель предложения, создать красивый, уютный парк, с благоустроенной инфраструктурой, позволяющей каждому найти в парке свое место, в зависимости от желания и настроения. Реализация предложения позволит проводить в парке и культурно-массовые мероприятия районного масштаба. Заниматься спортом, удобно и безопасно наблюдать за живой природой. Гулять в спокойной обстановке у воды, по дорожкам с твердым покрытием. Дети, подростки тоже, смогут найти себе интересное занятие на площадках, зимой на горке. В основном район состоит из многоэтажных домов. Появление такого парка ожидаемо и востребовано.

Для устройства парка потребуется:

1. Очистить и укрепить берега пруда.
2. Построить пешеходные дорожки, сделать их освещение.
3. Оборудовать места отдыха со скамейками.
4. Сделать мостики, позволяющие безопасно приблизиться к воде.
5. Сделать беседку над водой, из которой будет открываться лучший вид на пруд. Беседка, настил, деревянные, освещение.
6. Важно оставить в парке часть берега пруда для сохранения возможности обитания диких птиц. Предлагаю сделать плавающий «остров», плот, для их безопасности. Наблюдение живой природы очень интересно детям и взрослым.
7. Создать и оборудовать несколько зон отдыха. Зоны с спортивными уличными тренажерами, зоны отдыха для детей с родителями и зоны активного отдыха для подростков.
8. Сделать зону «Новый год!» с настоящей елкой, в которой можно проводить праздничные мероприятия зимних праздников.
9. Территория парка имеет уклон, это место пригодно для создания зимней или ледяной горки.
10. Плотная «травяная» площадка между дорожками у беседки, зона для заезда автомобиля (обслуживание парка или прицеп «Кофе-мороженое»), предусмотреть подключение к электросети.
11. Землеотвод имеет территорию за автодорогой (слева в приложении 1 и 2) которую стоит рассмотреть как место пригодно для создания площадки выгула собак (~8.5*30м)
12. Провести озеленение парка красивыми деревьями и цветочными клумбами.

Все это создаст хорошее место отдыха для большого количества людей разных возрастных групп, где каждый сможет найти себе что то интересное.

Возможно, какие то части парка станут местом для хороших идей к будущим конкурсам «Гражданской инициативы»

Предлагаемые места: Rakvere tn 71a

Описание целевой группы: Целевой группой являются жители данного района, жители города и туристы, посетители торгового центра. Для всех возрастных групп, не зависимо от рода занятий.

Praegune olukord / Текущее состояние:

