

**NARVA LINNAVALITSUS
KORRALDUS**

Narva

..... 2014.a. nr

Kohanimedede määramine (Kudruküla linnaosa teed)**1. Asjaolud ja menetluse käik**

Narva linna haldusterritooriumil (Kudruküla linnaosa) asub transpordimaa, mille osas viib Narva Linnavalitsus läbi munitsipaalomandisse taotlemise menetluse. Kuna antud liikluspinnad on nimeta teed, tuleb määrata nendele kohanimed. Nimekomisjon kiitis heaks järgmised kohanimed: *Jugla tee*, *Peeterristi tee*, *Leekovasoo tee*, *Põhja-Kudruküla tee* ja *Lõuna-Kudruküla tee*. Üks nendest liikluspindadest (Peeterristi tee) katub osaliselt teega, mis omab kohanime (Pea tänav) mille järgi ei ole adresseeritud ühtegi objekti (aadressiandmete korrastamise käigus). Seega tuleb Narva Linnavalitsuse 01.10.1997 korraldusega nr 1131-k „Tänavatele nimetuste omistamine” määratud kohanimi *Pea tänav* tunnistada kehtetuks. Kohanime määramise korralduse eelnõu on avalikustatud Arhitektuuri- ja Linnaplaneerimise Ameti kodulehel www.narvaplan.ee ning Narva linna kodulehel www.narva.ee.

2. Õiguslikud alused

- 2.1 Kohanimeseaduse § 5 lõike 1 punkti 3 järgi on kohanimemäärajaks kohalik omavalitsus ja § 6 lõike 1 kohaselt korraldab kohanime määramise ja teeb otsuse omal algatusel või füüsilise või juriidilise isiku kirjaliku taotluse alusel;
- 2.2 Narva Linnavolikogu 06.05.2010 määruse nr 20 „Kohanime määramise kord” punkti 2.2.2 alusel määrab Narva Linnavalitsus korraldusega kohanime tänavale ja selle analoogile (tee, maantee, puiestee, allee, põik, väljak, plats jne) ja muule aadressis kasutatavale väikekohale;
- 2.3 Haldusmenetluse seaduse § 68 lõike 2 kohaselt haldusakti kehtetuks tunnistamise otsustab haldusorgan, kelle pädevuses oleks haldusakti andmine kehtetuks tunnistamise ajal.

3. Otsus

Määrata asendiplaani (lisa) näidatud teedele nimed:

- 3.1 **Jugla tee;**
- 3.2 **Peeterristi tee;**
- 3.3 **Leekovasoo tee;**
- 3.4 **Põhja-Kudruküla tee;**
- 3.5 **Lõuna-Kudruküla tee.**

4. Rakendussätted

- 4.1 Tunnistada määratud Narva Linnavalitsuse 01.10.1997. a. korraldusega nr 1131-k „Tänavatele nimetuste omistamine” kohanimi *Pea tänav* kehtetuks;
- 4.2 Korraldus jõustub teatavastegemisest;
- 4.3 Käesoleva korralduse peale võib esitada Narva Linnavalitsusele väide haldusmenetluse seaduses sätestatud korras 30 päeva jooksul arvates korraldusest teadasaamise päevast või

esitada kaebuse Tartu Halduskohtu Jõhvi kohtumajale halduskohtumenetluse seadustikus sätestatud korras 30 päeva jooksul arvates korralduse teatavakstegemisest.

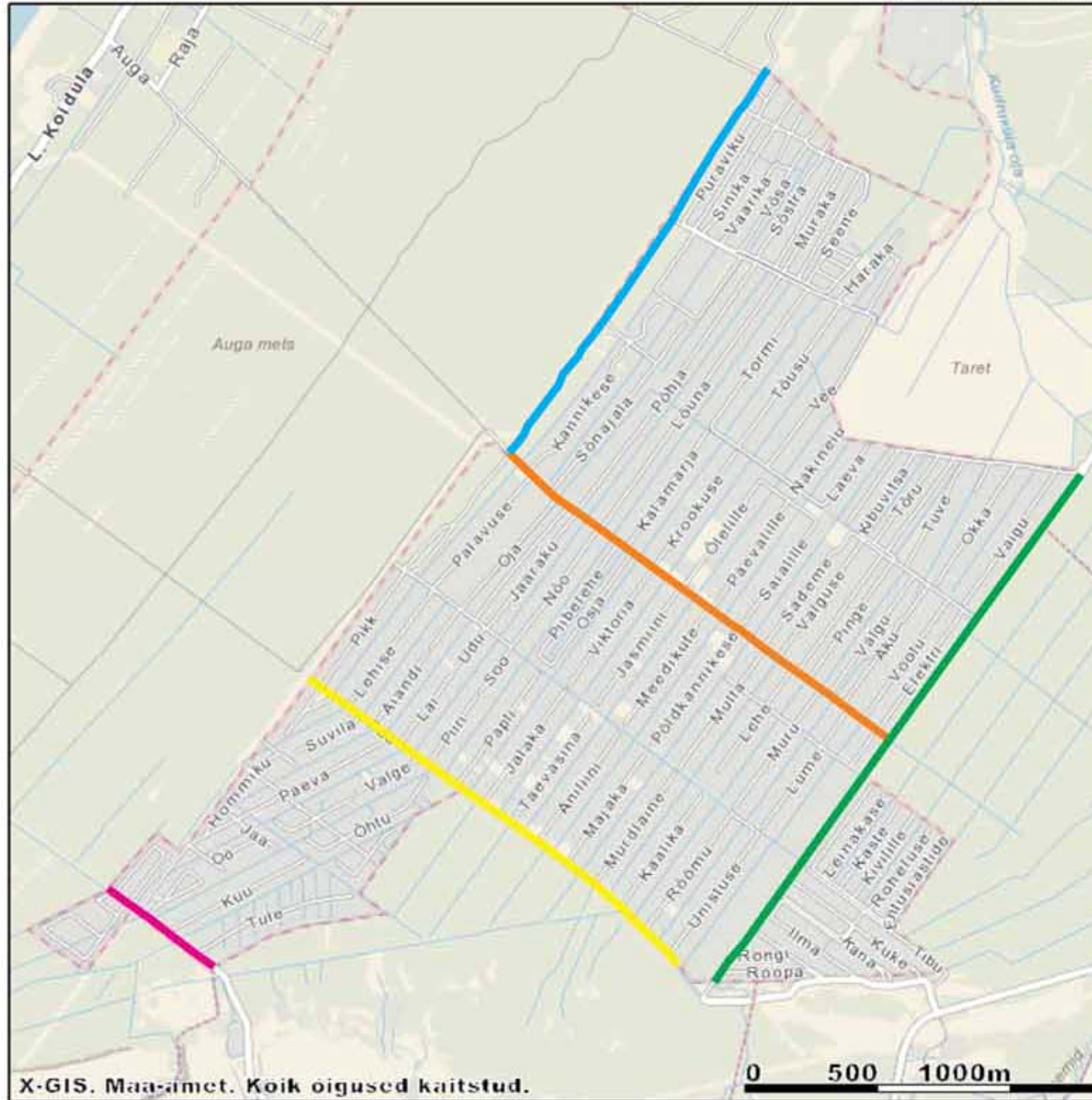
Eduard East
Linnapea

Ants Liimets
Linnasekretär

Lisa Asendiplaan Kudruküla linnaosa teed, Narva linn

Asendiplaan Kudruküla linnaosa teed, Narva linn

X = 6596789, Y = 731659



X = 6592688, Y = 727558

M 1:20000

Kohanimed

- █ Jugla tee
- █ Peeteristi tee
- █ Leekovasoo tee
- █ Põhja-Kudruküla tee
- █ Lõuna-Kudruküla tee

Kaart

- põhimaantee; tugimaantee
- kõrvalmaantee; ühendustee; ramp
- muu tee
- põhitänav; jaotustänav
- tänav
- laiarööpmeline põhitee
- laiarööpmeline (kõrval- või harutee)
- kitsarööpmeline; trammitee
- viadukt
- raudtee viadukt
- autotunnel
- riigipiir
- Eesti-Vene kontrollijoon
- maakonna piir
- omavalitsuse piir
- asustusüksuse piir
- NÕMME** linnaosa
- Kiili** alev
- Küla** alevik
- Põrga** asustusüksus
- Viireleid** loodusobjekt nimi
- Suur väin** veekogu nimi
- mets; põõsastik
- haljasala
- looduslik lage; hantav maa; rohumaa
- soo (puistuga)
- soo (puistuta)
- raba (puistuga)
- raba (puistuta)
- turbaväli
- kalmistu
- õueala; teeala
- seisuveekogu; vooluveekogu (lai)
- jõgi; oja; kraav
- järsak