



Narva

05.08.2015.a nr 854-k

Vahtra tn 5 maa-ala detailplaneeringu kehtestamine

1. Asjaolud ja menetluse käik

Detailplaneeringu algatamise ettepaneku esitas OÜ Investkapital ning planeering algatati Narva Linnavolikogu 14.08.2014 otsusega nr 93 „*Vahtra tn 5 maa-ala maa-ala detailplaneeringu koostamise algatamine*”.

Planeering on kooskõlastatud lähteseisukohtades loetletud asutustega ja isikutega. 23.03.2015 Narva Linnavalitsuse Arhitektuuri- ja Linnaplaneerimise Amet kooskõlastas TÜ Merelähedane poolt koostatud Vahtra tn 5 maa-ala detailplaneeringu (töö nr 05052014).

Narva Linnavolikogu 23.04.2015 otsusega nr 33 „*Vahtra tn 5 maa-ala detailplaneeringu vastuvõtmine ja avaliku väljapaneku korraldamine*” võeti planeering vastu ning suunati avalikule väljapanekule. Planeeringu avaliku väljapaneku perioodil 22.05. – 05.06.2015 ei esitatud ühtegi kirjalikku ettepanekut ega vastuväidet planeeringulahenduse kohta.

Kehtestamisele esitatud detailplaneeringu lahendus näeb ette olemasoleva kinnistu Vahtra tn 5 (51102:004:0023, sihtotstarve Ärimaa 100%) edela poolsesse alasse 760 m² ehitusaluse pinnaga ning kagu poolsesse alasse 645 m² ehitusaluse pinnaga ärihoone rajamist. Samuti on planeeritud kinnistu keskosasse jääva olemasoleva suurpaneelidest hoone ühekordsele osale täiendava teise korruse rajamine brutopinnaga 300 m² ning kahekordse osa esimese korruse laiendamine sisehoovi suunas ehitusaluse pinnaga 138 m². Vahtra tänavalt juurdepääsu lähedusse kirde poolsesse osasse on planeeritud väiksemamahuline 100 m² ehitusaluse pinnaga hoonestusmaht. Planeeringulahendus tuleneb vajadusest ühtlustada ja laiendada olemasolevate äripindade struktuuri. Samuti näeb planeeringulahendus ette kinnistu edela nurgas asuvate ajutiste ehitiste demonteerimise.

Käesoleva planeeringu lahendusega on ette nähtud 15 puu likvideerimine, säilib 3 puud. Uusi haljastuslahendusi pole ette nähtud. Kinnistu haljastus 12,7 %. Samuti on ette nähtud metallpiirded kõrgusega 2 m.

Detailplaneeringu maa-ala asub Narva linnas Soldino linnaosas ning selle pindala on ca 1,3 ha. Kehtiva Narva linna üldplaneeringu järgi on antud ala maakasutuse sihtotstarbeks ärimaa. Kehtestatav Vahtra tn 5 maa-ala detailplaneering ei too kaasa kehtiva Narva linna üldplaneeringu muutmise ettepanekut ja teisi PlanS § 130 lõikes 2 nimetatud juhtumeid.

Ehitusseadustiku ja planeerimisseaduse rakendamise seadus jõustus 01.07.2015. Antud seaduse § 1 lõike 1 kohaselt enne käesoleva seaduse jõustumist algatatud planeeringud menetletakse lõpuni, lähtudes seni kehtinud planeerimisseaduses sätestatud nõuetest.

2. Õiguslikud alused

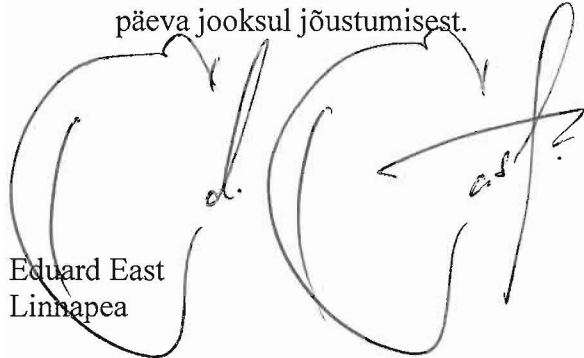
Planeerimisseaduse § 139 lõike 1 kohaselt kehtestab detailplaneeringu valla- või linnavalitsus.

3. Otsus


Kehtestada Vahtra tn 5 maa-ala detailplaneering pindalaga ca 1,3 ha, TÜ Merelähedane töö nr 05052014 (vastavalt lisatud detailplaneeringu põhijoonisele – Lisa 1).

4. Rakendussätted

- 4.1. Narva Linnavalitsuse Arhitektuuri- ja Linnaplaneerimise Ametil avaldada otsus ajalehes, milles Narva linn avaldab ametlikke teateid ja ameti veebilehel.
- 4.2. Käesolev otsus jõustub teatavakstegemisest.
- 4.3. Käesolevat otsust on võimalik vaidlustada Tartu Halduskohtu Jõhvi kohtumajas 30 päeva jooksul jõustumisest.



Eduard East
Linnapea



Ants Liimets
Linnasekretär



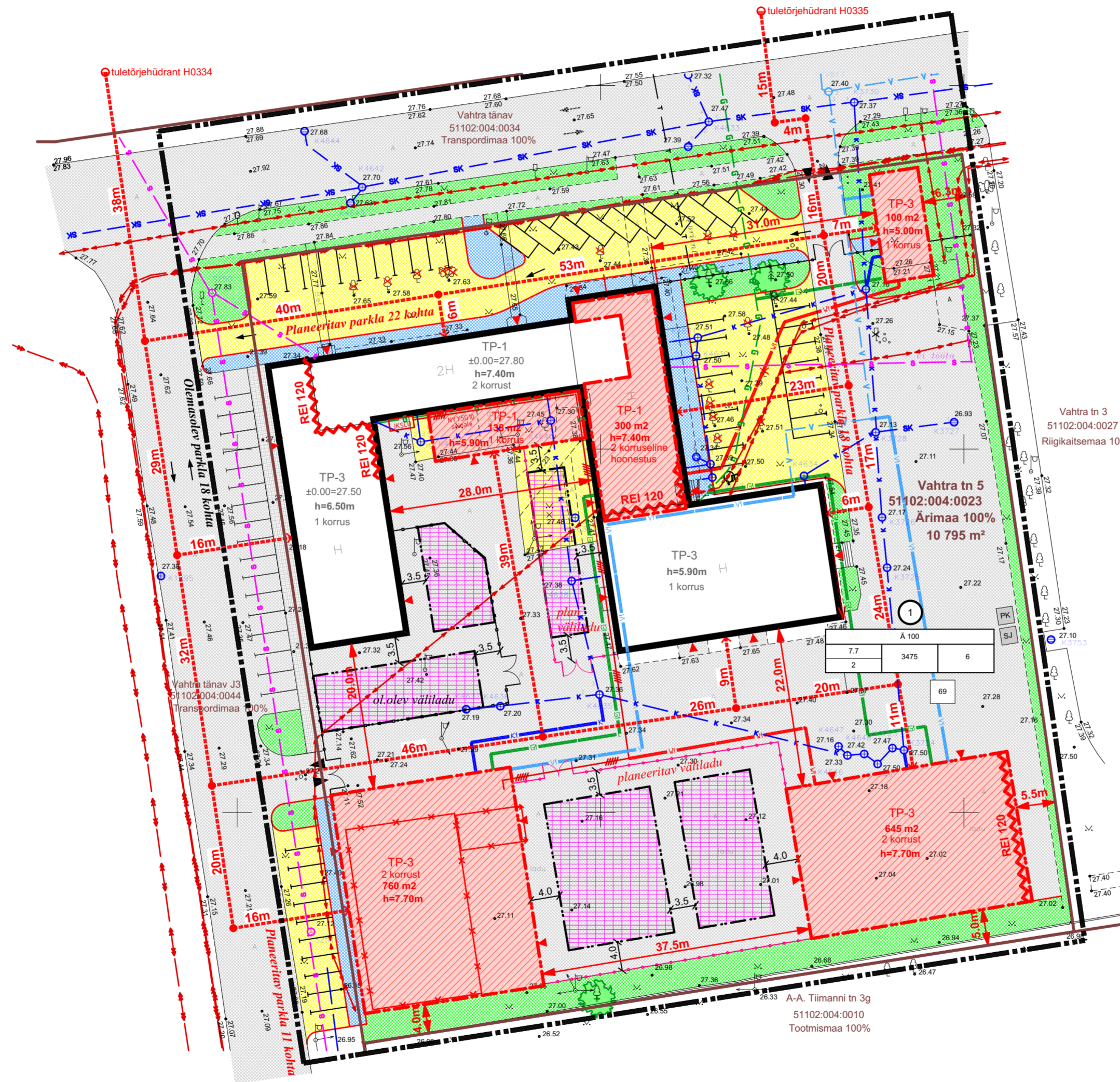
KRUNTIDE EHITUSÕIGUS JA KITSENDUSED NING ARHITEKTUURSED NÕUDED

pos. nr	krundi aadress või aadressi ettepanek	krundi planeeritud suurus m ²	hoone alune pind m ²	max. korruselisus	hoone arvu krundil	maa sihtotstarve ja osakaalu %	suletud brutopind katastrilise sihtotstarvete kaupa	haljastus %	tulepüsisus	parkimiskohtade arv normatiivne ja kavandatud	arhitektuurinõuded	kitsendused
1	VAHTRA TN 5	10795	3475	2	6	Ä 100	Ä 4715	teed ja platsid 6281 m ² Haljastalad 800 m ² 800x100 = 12,7 6281	TP 1; TP 3	Linnakeskus/linna klass III-V 1/300 4715/300 Ä 16 kohta Normatiivne 16 Kavandatud 69	fassaad-klaas, krohv, laminaat, looduslik või dekoratiivkivi, metall Katusekalle-0 kuni 35 Hoone suurim lubatud kõrgus maapinnast 7.7m	

tabel nr 2

TINGMÄRGID tabel nr 1

Jrk nr	Tähis	Nimetus
1		Katastrilise piirid
2		Vahtra tänav Kinnistu aadress
3		51102:004:0034 Katastrilise tähis
4		Detailplaneeringu ala
5		Olemasolev hoonestus
6		Olemasolev asfaltbetoonkate 4549 m ²
7		Planeeritav asfaltbetoonkate 1467 m ²
8		Planeeritav betoonist tänavakivi 265 m ²
9		Planeeritav hoonestusala
10		Planeeritav haljastala ca 800 m ²
11		Olemasolev säiluv kõrghaljastus 3tk
12		Likvideeritav olemasolev kõrghaljastus 15tk
13		Planeeritavad maapealsed parkimiskohad
14		Planeeritavad sisse- ja väljapääsud kinnistule
15		Planeeritavad pääsud hoonesse
16		Olemasolev metallpiire h=2.0m
17		Planeeritav metallpiire h=2.0m
18		Planeeritav prügikonteinerite asukoht
19		Planeeritav sorteeritud jäätmete kogumiskoht
20		Demonteeritavad olemasolevad ajutised ehitised ekr.koodiga 120684939 (kontor soojak) ekr.koodiga 120684931 (angar)
21		Olemasolev betoonist tänavakivisillutus
22		Olemasolevad kanalisatsioonitorustikud
23		Olemasolevad madalpingekaablid
24		Olemasolevad gaasitorustikud
25		Olemasolevad veetorustikud
26		Olemasolevad sidekanalisatsioonitorustikud
27		Olemasolev soojatorustik
28		Olemasolev säiluv välisvalgustus
29		Planeeritav veetorustik
30		Planeeritav kanalisatsioonitorustik
31		Planeeritav gaasitorustik
32		Planeeritav madalpingekaabel
33		26m Tuletõrjehüdrandi kaugused hoonetest
34		Ladustamisalad



pos. nr	sihtotstarve % detailplaneeringu liikides
	kõrgus meetrites
	hoonealune pind
	hoone arvu krundil
	koruste arv +/-
P n	parkimiskohtade arv õues, n tähistab kohtade arvu

TÖÖ NR	05052014	STADIUM	DP	OBJEKTI NR	01	PROJEKTI OSA-JOONISE NR	AS-005	MÜÜDATUS		MÕÖTKAVA	M 1:500	PROJEKTIJUHT	T.MÄGI	27.01.2015
JUHATAJA	T.MÄGI	27.01.2015	ARHITEKT	T.MÄGI	27.01.2015	PROJEKTEERIJ	T.MÄGI	27.01.2015	FAIL	05052014AS005				
TÖÖ NIMETUS	VAHTRA TN 5 MAA-ALA DETAILPLANEERING													
JOONISE NIMETUS	PLANEERINGU PÕHIJOOIS													
	JOALA 11-64 20103 NARVA REG.NR 11434871 TEL.52 39 474 													