

OTSUS

Narva

25.11.2010 nr 184

Võidu-Kerese tiigi ja selle lähiala detailplaneeringu vastuvõtmine ja avaliku väljapaneku korraldamine

1. Asjaolud ja menetluse käik

Detailplaneeringu algatamise ettepaneku esitas Narva Linnavalitsuse Arhitektuuri- ja Linnaplaneerimise Amet ning planeering algatati 09.12.2005 nr Narva Linnavalikogu otsusega nr 168.

Võidu-Kerese tiigi ja selle lähiala detailplaneeringuga määratakse hoonestusõigus kuni 5-korruselisele ühiskondlikule hoonele (ehitusala pind kuni 3570 m²) kasutades olemasoleva reljeefi omadusi ja veeala. Juurdepääs alale on kavandatud P. Kerese tn poolt uue juurdesõidutee kaudu. Parkimiskohad hoone külastajatele on lahendatud krundisisiselt, kokku 27 kohta, ning 58 kohta varem planeeritud Kerese tn äärsel transpordikrundil planeeringualast väljaspool. Samas on planeeritud olemasoleva bussipeatuse üleviimine. Lahendatakse maa-ala heakorrastuse ja haljastuse küsimused, sealhulgas kavandatakse puhastada ja kinnitada veekogu kallas suve- ja talveajal puhkamise otstarbel. Kavandatakse rajada kõnniteed ja püstitada puhkekohtades väikevormid. Territooriumi piiramist ei ole ette nähtud. Tiigi kaldale on planeeritud osaliselt madalpiire ohutuse tagamiseks. Krundi täisehitusprotsent on 18 % ja haljastusprotsent 20%. Likvideerimisele kuulub 9 lehtpuud. Uus kõrghaljastus on planeeritud P. Kerese tänava äärde ning P. Kerese ja Võidu tänavate nurgale. Planeeritakse ka uue madalhaljastuse istutamine. Määratakse tehnovõrkude asukohad. Planeeritava ala pindala on ca 2,2 ha.

Võidu-Kerese tiigi ja selle lähiala detailplaneering on kehtivat Narva linna üldplaneeringut muutev krundi maakasutuse sihtotstarbe osas – üldmaast moodustatakse 80 % ühiskoondlike ehitiste maa ja 20 % ärimaa. Üldplaneeringu muudatus on tingitud Narva Linnavalitsuse kui tellija sooviga muuta ala atraktiivsemaks ja otstarbekamaks.

15.10.2010 Narva Linnavalitsuse Arhitektuuri- ja Linnaplaneerimise Amet kooskõlastas AS Sweco Projekt poolt koostatud Võidu-Kerese tiigi ja selle lähiala (töö nr 1473) detailplaneeringu.

24.09.2010 teatas Ida-Viru Maavanem kirjaga nr 1.2-38/3289-2, et kooskõlas Planeerimisseaduse § 17 lg 3 p 2, ei pea ta vajalikuks Narva linnas Võidu-Kerese tiigi ja selle lähiala detailplaneeringule täiendavate kooskõlastamiste määramist.

2. Õiguslikud alused

2.1 Kohaliku omavalitsuse korralduse seaduse § 22 lõike 2, Planeerimisseaduse § 18 lõike 1, lõike 2 punkti 2, lõike 6, lõike 6¹ ja lõike 7 punkti 2, § 19 punkti 1 alusel kohalik omavalitsus teeb planeeringu vastuvõtmise otsuse ja korraldab planeeringu avaliku väljapaneku.

2.2 Narva Linna ehitismääruse § 10 lg 2 p 1 kohaselt linnavalikogu teeb otsuse planeeringu vastuvõtmiseks.

3. Otsus

Võtta vastu Võidu-Kerese tiigi ja selle lähiala detailplaneering pindalaga ca 2,2 ha, AS Sweco Projekt töö nr 1473 (vastavalt lisatud detailplaneeringu põhijoonisele – Lisa 1) ja suunata planeering avalikule väljapanekule.

4. Rakendussätted

4.1 Narva Linnavalitsuse Arhitektuuri- ja Linnaplaneerimise Ametil avaldada otsus ajalehes, milles Narva linn avaldab ametlikke teateid ja kohaliku omavalitsuse veebilehel.

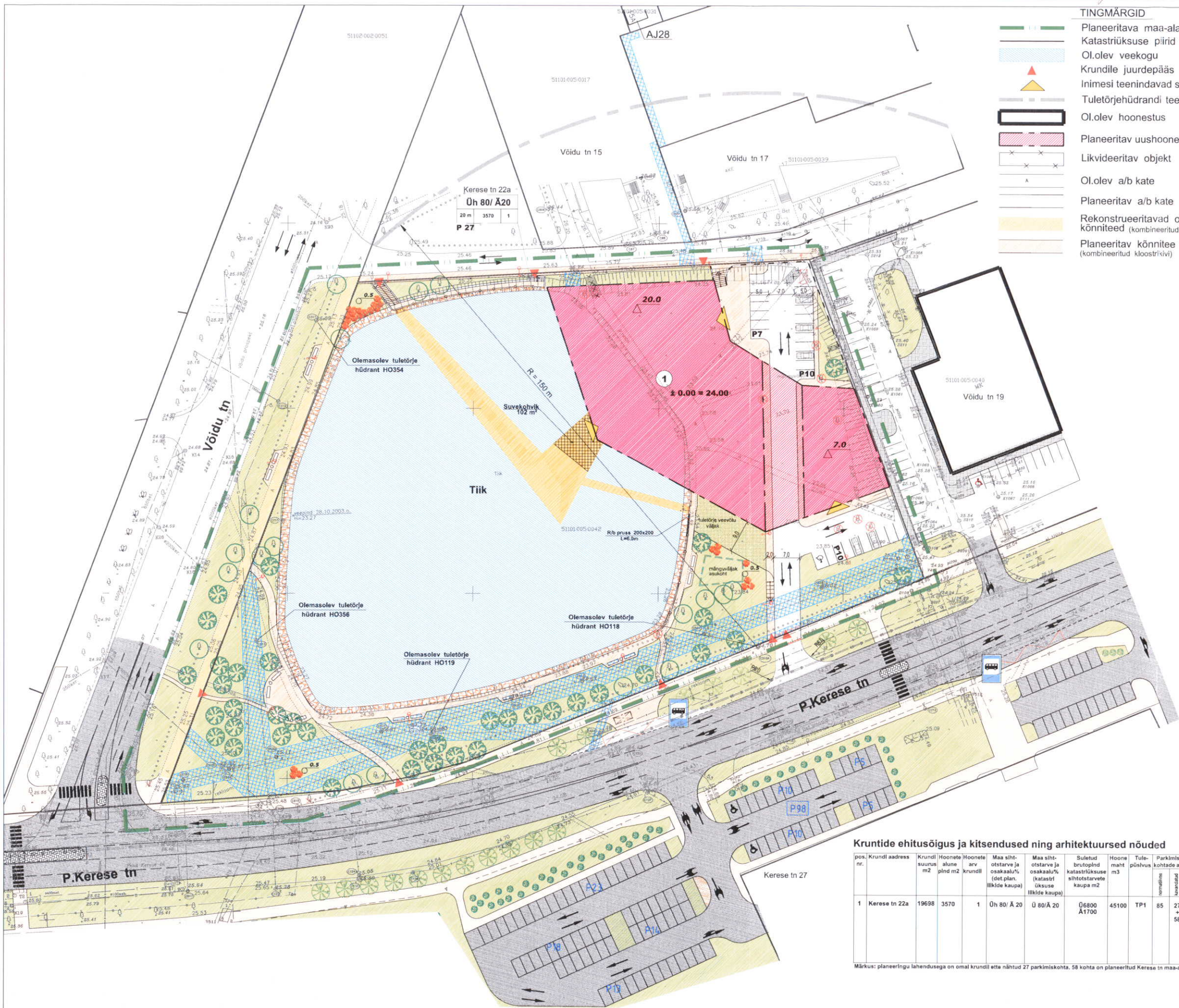
4.2 Määrata detailplaneeringu avaliku väljapaneku korraldajaks Narva Linnavalitsuse Arhitektuuri- ja Linnaplaneerimise Amet.

4.3 Käesolev otsus jõustub teatavakstegemisest.

4.4 Käesolevat otsust on võimalik vaidlustada Tartu Halduskohtu Jõhvi kohtumajas 30 päeva jooksul jõustumisest.



Mihhail Stalnuhhin
Linnavalikogu esimees



- TINGMÄRGID**
- Planeeritava maa-ala piir
 - Katastriüksuse piirid
 - Ol.olev veekogu
 - Krundile juurdepääs
 - Inimesi teenindavad sissepääsud
 - Tuletõrjehüdrandi teeninduspiir
 - Ol.olev hoonestus
 - Planeeritav uushoonestuse ala
 - Likvideeritav objekt
 - Ol.olev a/b kate
 - Planeeritav a/b kate
 - Rekonstrueeritavad ol.olevad kõnniteed (kombineeritud kloostrikivi)
 - Planeeritav kõnnitee (kombineeritud kloostrikivi)
 - Haljasala
 - Planeeritav murukivi sillutus
 - Olemasolev kõnnitee kivikate
 - Planeeritav tugisein
 - Planeeritav kõnnitee laudkate ja käsipuuga
 - Planeeritav kivikate (looduskivi)
 - Servituudi vajadus
 - Likvideeritav kõrghaljastus - 9 puud
 - Säiluv kõrghaljastus - 19 puud
 - Planeeritav kõrghaljastus - 37 puud
 - Planeeritav madalhaljastus
 - Bussipeatuste asukohad
 - Parkimiskohtade arv krundil
 - Plan. katuseharja kõrgus maapinnast
 - Krundi pos. number
 - Krundi address
 - hoone max.harjakõrgus m
 - sihtotstarve % det. plaan liikides
 - hoonete arv krundil
 - hoonete alune pind m²
 - Põhilised liiklussuunad
 - Planeeritavad parkimiskohad
 - Prügikonteinerite asukohad
 - Olev säiluv veetorstik
 - Olev säiluv soojatrass
 - Olev säiluv sidekanalisatsioon
 - Olev säiluv kanalisatsioon
 - Olev säiluv gaasitrass
 - Olev säiluv drenaaž
 - Olev säiluv sadeveekanaliseerimine
 - Olev säiluv sidekaabel
 - Olev säiluv elektrikaabel
 - Madalhaljastuse kõrgus
 - Projekteeritav laternapost H=4m
 - Olemasolev tänavalaternapost
 - Planeeritav piire
- Tingmargid vastavalt kehtestatud Kerese tn maa-ala detailplaneeringule
- Likvideeritav kõrghaljastus - 2 puud
 - Varem planeeritud a/b kate
 - Varem planeeritud kõnnitee
 - Varem planeeritud kõrghaljastus ja hekk

Tehnilised näitajad:

1. Planeeritava maa-ala suurus	ca 2,2 ha
2. Krundide arv (olev)	1
3. Krunditud maa bilanss	
ühiskondlike maa	Üh 80%
ärmaa	Ä 20%
4. Täisehitusprotsent	18%
5. Parkimiskohtade arv	27
6. Haljastusprotsent	20%
7. Suletudbrutopind	8500 m ²

Krundite ehitusõigus ja kitsendused ning arhitektuursed nõuded

pos. nr.	Krundi address	Krundi suurus m ²	Hoonete alune pind m ²	Hoonete arv krundil	Maa sihtotstarve ja osakaalu% (det.plaan. liikide kaupa)	Maa sihtotstarve ja osakaalu% (katastri üksuse liikide kaupa)	Suletud brutopind katastrüksuse sihtotstarvete kaupa m ²	Hoone maht m ³	Tuleohutus	Parkimiskohtade arv	Arhitektuurnõuded	Kitsendused
1	Kerese tn 22a	19698	3570	1	Üh 80/ Ä 20	Ü 80/Ä 20	06800 Ä1700	45100	TP1	85 27 + 58	Kandekonstruktsioon - raudbetoon, väikeplokk, metall Põhikonstruktsioon - väikeplokk, kila, metall, alumiinium Välisviimistlus - kivi, betoon, metall, puit, kila, krohv Katusekate - plaadikate, bitumenn, metall. Kõrusekate - maksimaalselt 5 Kelder - puusüü Katusekalle - ≤ 30° ± 0.00 = 24.00 Harjakõrgus maapinnast - ≤ 20 m Skell kõrgus maapinnast - 300-600 mm Katuseharja suund - valab	Servituudivajadus: *soojatrasse koridoriga 4m ning sellega külgnevale drenaažile koridoriga 4m AS Narva Soojusvõrk kasuks *veetrassile koridoriga 4m AS Eesti Gaas kasuks *gaasitrassile koridoriga 2m AS Eesti Gaas kasuks *planeeritud sidekanalisatsioonile Eilon Etevõtte AS kasuks

Märkus: planeeringu lahendusega on omal krundil ette nähtud 27 parkimiskohta, 58 kohta on planeeritud Kerese tn maa-ala DP kavandavasse parklasse, mis asub kõneleva planeeringu alast väljas.

1	Moodulid vastavalt Narva LV Arhitektuuri- ja Linnaplaneerimise Ameti märkustele 18.06.2010 nr 1-12/936	S.Tammar	01.07.2010
1473	DP 00 AS-004	1:500	
NARVA LV ARHITEKTUURI- JA LINNAPLANEERIMISE AMET			
Võidu-Kerese tägi ja selle lähiala detailplaneering			
Põhjoonis			
SWECO PROJEKT			

Märkus:
Koordinaadid Lambert EST süsteemis.
Kõrgused 1977 ja Ball süsteemis.
Geodeetilise alusega on saadud Narva LV Arhitektuuri- ja Linnaplaneerimise Ametilt 2009.a.