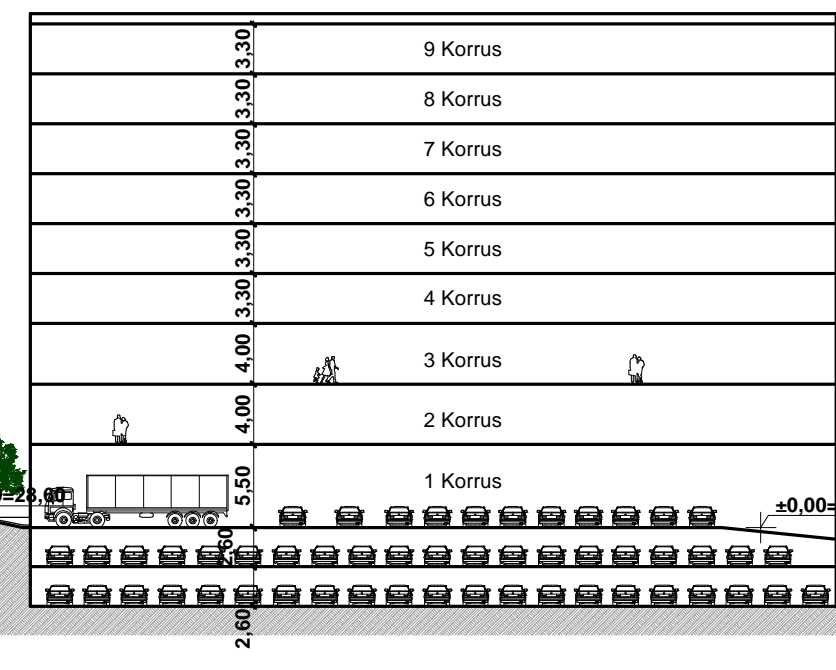
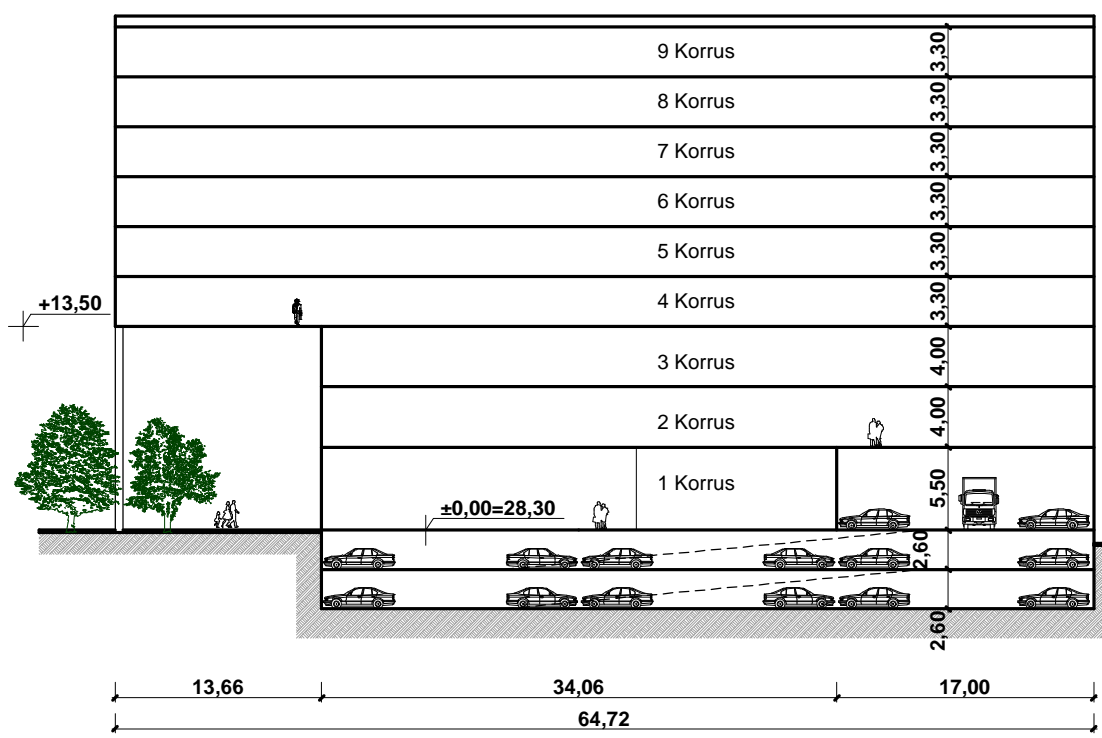


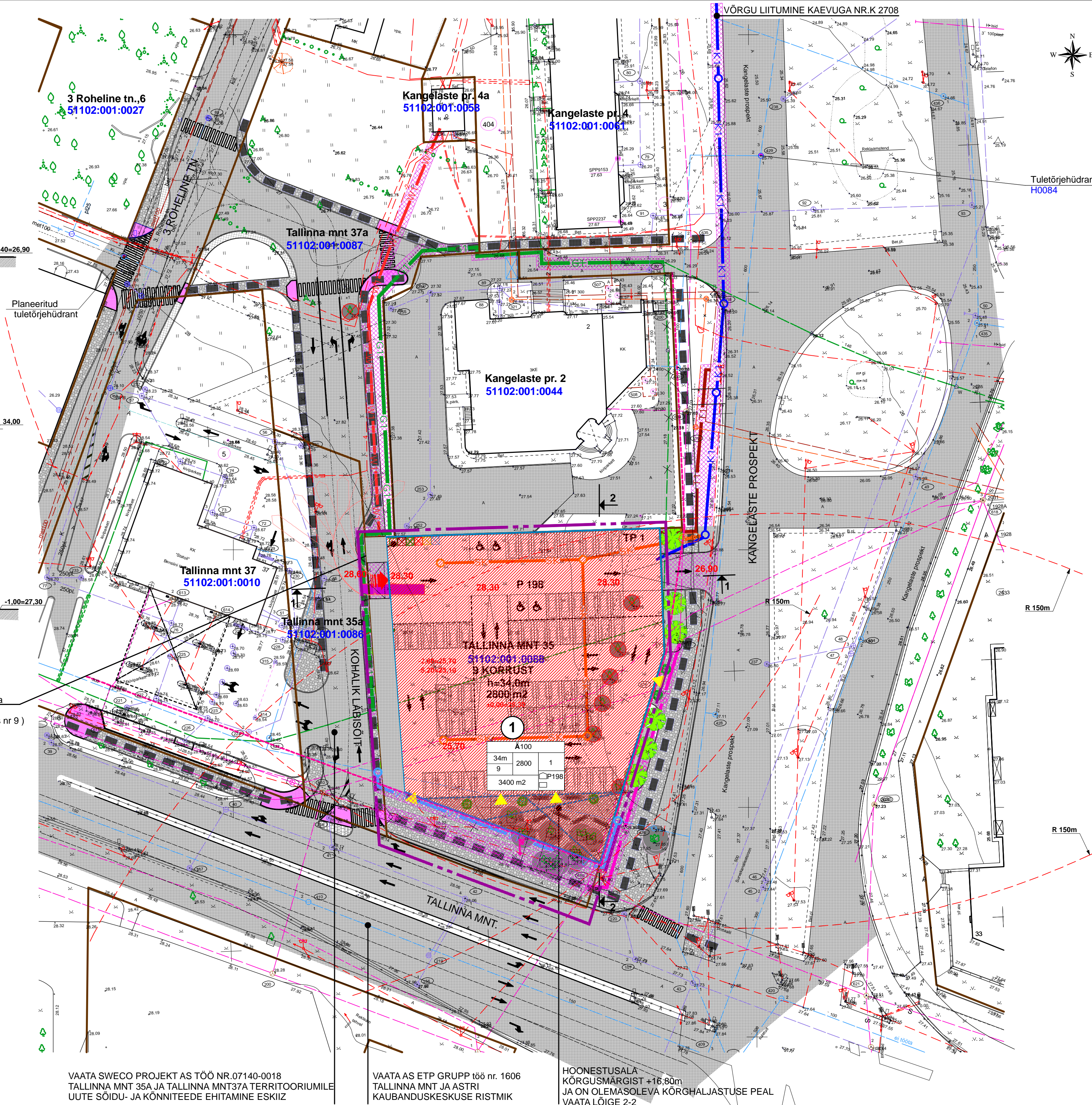
**LÕIGE 1-1**



**LÕIGE 2-2**



Planeeringuala jäätmekäitlus peab vastama Narva linna jäätmehoolduseeskirjale (Narva Linnavolikogu 14.02.2008.a määrus nr 9)



VAATA SWECO PROJEKT AS TÖO NR.07140-0018 TALLINNA MNT 35A JA TALLINNA MNT37A TERRITOORIUMILE UUTE SÕIDU- JA KÕNNITEEDE EHTAMINE ESKIIZ

VAATA AS ETP GRUPP 155 nr. 1606 TALLINNA MNT JA ASTRI KAUBANDUSKESKUSE RISTMIK

HOONESTUSALA KÕRGUSMÄRGIST +16.80m JA ON OLEMASOLEVA KÕRGHALJASTUSE PEAL VAATA LÕIGE 2-2

**Parkimiskohtade arv:**  
-normatiivne  
(city:kaubandusettevõtte)1/150 - 176  
-planeeritud 198(sh 4 invalididele)

**Näitajad planeeritava ala kohta**  
1.Planeeritud maa-ala suurus ca 0,35 ha  
2.Kavandatud kruntide arv 1  
3.Krunditud maa bilanss  
arimaa A 3400 m2 100 %  
4. Kavandatud hoonestustihedus =  $\frac{f \text{ suletud brutopind}}{\text{Kruntdie pindala (ilma tänavateta)}} = \frac{26423}{3400} = 7,8$

**TALLINNA MNT 35**  
**51102:001:0088**  
**TP 1**  
**9 KORRUST**

**TINGMÄRGID**

- Planeeritava maa-ala piir
- Katastrüksuse piir
- Krundi aadress
- Katastrüksuse tunnus
- Tulepüsvusklass
- Plan.korruselisus
- Planeeritav a/b kate
- Ol.olev a/b kate
- Plan. tänavakivi kate
- Ol.olev hoonestus
- Planeeritav uushoonestuse ala
- Haljassala
- Servituut
- Põhiline jalakäigu suund
- Teekaitsevõõnd teemaa-ala piirist
- Tuletõrjehüdranti teeninduspiir
- Planeeritav pandus
- Tuletõrjehüdrant
- Ülekäigurada
- Liiklussuund
- Säiluv kõrghaljastus
- Säiluv kõrghaljastus tüvekaitsega
- Planeeritav kontainerhaljastus-5tk.
- Plan.kõrghaljastus-12tk.
- Likvideeritav kõrghaljastus-6tk.
- Planeeritav maa-ala
- Pos. number
- Prügikonteinerite asukohad
- Plan.parkimiskohtade arv hoones
- Plan. sõidukite jurdepäas hoonesse
- Plan. inimesi teinndav sissepääsud
- Planeeritav kõrgusmärk
- Normatiivne veaauto (=12m) pöörderaadius 15 km/h
- Plan.sidekanalisatsioon
- Plan.kanalisatsioon
- Plan.elektrivarustus
- Plan.soojusvarustus
- Plan.kanalisatsioon
- Plan.gaasivarustus
- Plan.veevarustus
- Olev likvideeritav elektrikaabel
- Olev säiluv elektrikaabel
- Olev säiluv veetorstik
- Olev likvideeritav veetorstik
- Olev säiluv дренаap
- Olev säiluv kanalisatsioon
- Olev säiluv gaasitrass
- Olev likvideeritav gaasitrass
- Olev säiluv sidekanalisatsioon
- Olev likvideeritav sidekanalisatsioon
- Olev säiluv soojatrass
- Plan. sidekanalisatsiooni kaevud-2tk.
- Pink ja prügikastid
- Plan.tänavalatern-1tk.
- hoone max kõrgus m
- hoone te alune pind m2
- sihtotstarve % det.plan liikides
- hoonete arv krundil
- Plan.parkimiskohtade arv hoones
- Plan.parkimiskohtade arv krundil
- Krundi pindala
- plan.korruste arv

pos. nr.	krundi aadress või aadressi ettepanek	krundi planeeritud suurus m2	hoonete alune pind m2	max. korruselisus	hoonete arv krundil	maa sihtotstarve ja osakaalu% (det.plan. liikide kaupa)	maa sihtotstarve ja osakaalu% (katastri üksuse liikide kaupa)	suletud brutopind katastriüksuse sihtotstarvete kaupa	tulepüsvus	parkimis-kohtade arv normatiivne ja kavandatud	haljastus protsent	täisehitus protsent	arhitektuuri nõuded	kitsendused
1	Tallinna mnt. 35	3400	2800	9/-2	1	Ä 100	Ä 100	26423	TP-1	176	198	6	82	Hoonete fassaadidel on ettenähtud kasutada metalli ja struktuurpinna betooni pindade ning kaaspindade komposiititud lahendusi. Värvitoonidena on ettenähtud kasutada rõõmsate ja pehmete toonide pikitud lahendusvisuaalse arhitektuuriga saavutamiseks linnapildis. Katusekate-rullmaterjal, kaevakalad - 0+12%  Elekter 1-3m Eesti Energia kasuks, side 1-3m Elion Ettevõtte AS kasuks, gaas 1-3m Eesti Gaas AS kasuks, vesi 1-3m Narva Vesi kasuks

Koordinaadid Lambert EST süsteemis. Kõrgused 1977.a. Bati süsteemis. Geodeetiline mõõdistus teostatud Narva LV. Arhitektuuri ja Linnaplaneerimise Ameti poolt.

TÖO NR	08140-0013	STADIUM	DP	OBJEKTI NR	00	PROJEKTI OSA	DP-4	MAKSDATUS		MÕÖTMÄÄR	1:500	PROJEKTLAHT	TMÄGI		
TALLINNA	M-NAR Kinnisvara OÜ Aleksei Rumjantsev										KONTROLLIA	VORLOV			12.01.2009
TÖO NIMETUS	TALLINNA MNT 35 MAA-ALA DETAILPLANEERING										FAL	08140-0013DP00DP4			
JOONISE NIMETUS	PÕHJJOONIS										SWECO Projekt AS Sihtpääs nr.145, 13417 Tallinn Tel. 874 4000 Faks 874 4001 e-post sweco@sweco.ee				