



TÄPUSATAKSE
G.E.O. Grupp OÜ (reg kood 10864463) tööga
nr P08013: Tallinna mnt.
(Rahu tn-3 Roheline tn)
rekonstrueerimine

Tallinna mnt.52
51102:003:0005
7281 m²
Ä
TP 1

Taksokoht 8tk. Vastavalt 25.07.2006 Narva
Linnavalitsuse korraldusele nr 968-k määrati
Tiimani tänavale 18 maja ees kaheksa taksokohta.

Tiimani 20 a
Ä100
3943 m² 85
20 hajastuse protsent

Tiimani tn.13
51102:003:0018
5468 m²
Ek
TP 1

Tuletõrjehüdrant
HO 319

Tiimani tn.9
51102:003:0026
5145 m²
Ek
TP 1

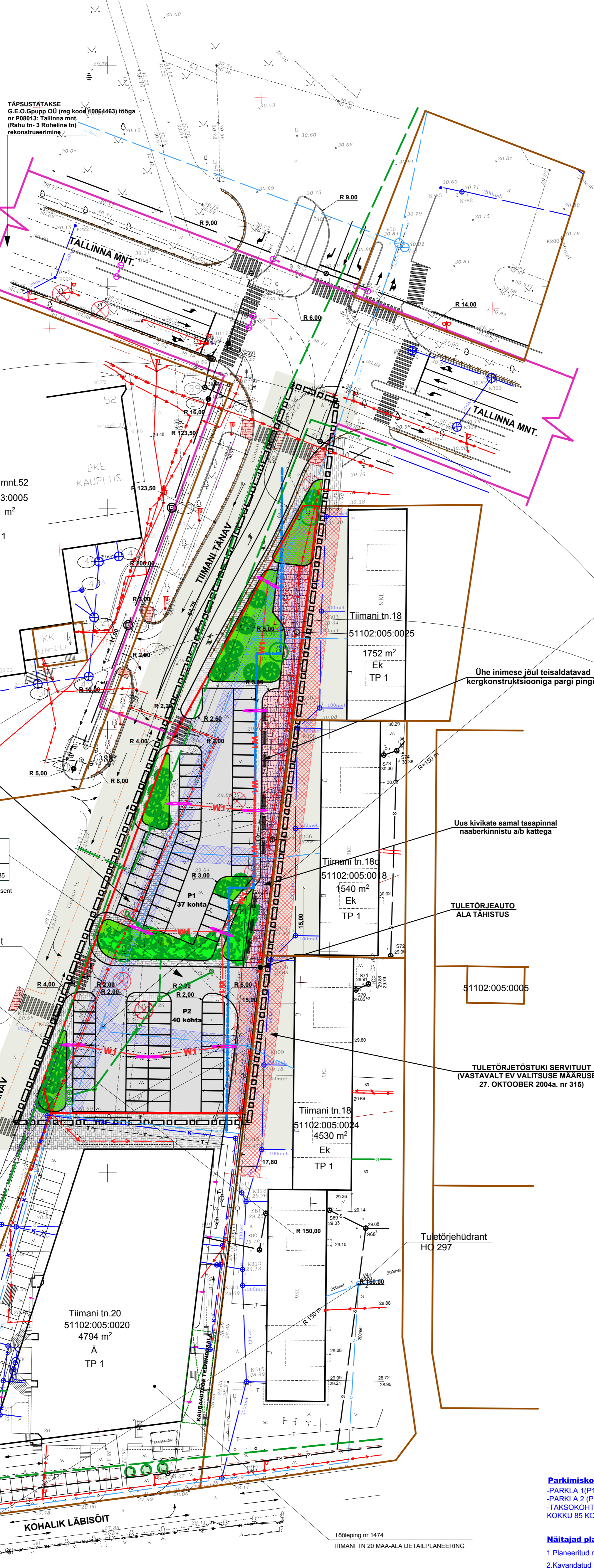
Tiimani tn.7
51102:003:0029
5220 m²
Ek
TP 1

Tiimani tn.20
51102:005:0020
4794 m²
Ä
TP 1

Tiimani tn.18
51102:005:0024
4530 m²
Ek
TP 1

Tiimani tn.18c
51102:005:0018
1540 m²
Ek
TP 1

Tiimani tn.18
51102:005:0025
1752 m²
Ek
TP 1



- TINGMÄRGID**
- Planeeritava maa-ala piir
 - Katastrirõõkse piir
 - Moodustatav krundipiir
 - G.E.O. Grupp OÜ (reg kood 10864463) poolt koostada töö nr P08013 Tallinna mnt. (Rahu tn-3 Roheline tn) rekonstrueerimine piir
 - 15m sanitaatsioon
 - Planeeritav a/b kate
 - Olemasolev a/b kate
 - Planeeritav tänavakivi kate kombineeritud väriline kivi
 - Planeeritav tänavakivi kate (punane)
 - Olemasolev hoonestus
 - Hajjasala
 - Planeeritav sadeveekanalisatsioon
 - Planeeritav elektrivarustus
 - Olemasolev säiluv elektrikaabel
 - Olemasolev säiluv veetorustik
 - Olemasolev säiluv kanalisatsioon
 - Olemasolev säiluv gaasitrass
 - Olemasolev säiluv sidekanalisatsioon
 - Olemasolev säiluv soojatrass
 - Tehnovõrkude servituut
 - Olemasolev säiluv kõrgaljastus - 2 puud
 - Olemasolev likvideeritav kõrgaljastus - 21tk
 - Planeeritav kõrgaljastus - 18 puud
 - Planeeritav hekk kõrgusega 2m
 - Liiklussuunad
 - Planeeritavad parkimiskohad
 - Planeeritav pink (90k) koos kahe prügikastiga
 - Olemasolev likvideeritav tänavavalgusti (4tk)
 - Planeeritav tänavavalgusti, kõrgus 4,5 m, 9tk
 - Pos. number

Tiimani 20 a
3943 m²
Ä 100
51102:005:0020
TP 1

Ä 100

P2
40 kohta

TÄNAVAKIVIDE TÕUBID, VÄRVUSED JA MUSTRID

- Tiimani tn jalgteed
- Munga kivi (180x120x80 mm)
 - Alternatiiv Klassik kivi (Talot) 172x115x60 mm ja 115x115x60 mm
 - Värvus: liivpruun (hele)
 - Muster: ridamisi ehk tellise muster
- Ülekäigukohad
- Munga kivi (180x120x80 mm)
 - Alternatiiv Klassik kivi (Talot) 172x115x60 mm ja 115x115x60 mm
 - Värvus: punane
 - Muster: ridamisi ehk tellise muster
- Tuletõrje tõstuki teenindusala
- Munga kivi (180x120x80 mm)
 - Alternatiiv Klassik kivi (Talot) 172x115x60 mm ja 115x115x60 mm
 - Värvus: punane
 - Muster: ridamisi ehk tellise muster

Parkimiskohtade arv:
-PARKLA 1(P1) 37 kohta
-PARKLA 2 (P2) 40 kohta
-TAKSOKOHTI 8 kohta
KOKKU 85 KOHTA

Näitajad planeeritava ala kohta

- 1.Planeeritud maa-ala suurus ca 0,50ha
- 2.Kavandatud krundite arv 1
- 3.Krunditud maa bilanss ärimaa Ä 3943m² 100 %

Krundite ehitusõigus ja kitsendused ning arhitektuursed nõuded

pos. nr.	krundi aadress või aadressi ettepanek	krundi planeeritud suurus m ²	hoonete alune pind m ²	max. korruselisus	hoonete arv krundil	maa sihtotstarve ja osakaalu% (det.plan. liikide kaupa)	maa sihtotstarve ja osakaalu% (katastri üksuse liikide kaupa)	suletud bruto-pind katastri üksuse sihtotstarvete kaupa	tulepõlvitus	parkimiskohtade arv normaaline ja kavandatud	hajastus protsent	täisehitus protsent	arhitektuurinõuded	kitsendused
1	Tiimani tn.20a	3943	-	-	-	Ä 100	Ä 100	-	-	85	17	-	-	-

Andmed krundite moodustamiseks

pos. nr.	aadress	krundi planeeritud sihtotstarve	krundi planeeritud suurus m ²	moodustatakse kinnistustest m ²	liidetavate lahutatavate osade suurus m ²	osade senine sihtotstarve
1	Tiimani tn.20a	Ä 100	3943	3943	-	Ä

Koordinaadid Lambert EST süsteemis.
Kõrgused 1977.a. Balli süsteemis.
Geodeetiline moodustus teostatud Narva LV.
Arhitektuuri ja Linnaplaneerimise Ameti poolt.

TÖÖ NR	08140-0027	STADIUM	DP	OLEKIN NR	00	PROJEKTI OSA - JOONISE NR	AS-003	MUUDATUS		MÕÖKAVA	1:500	PROJEKTLAHT	T.MÄGI	25.10.09
TELLIA	VALERSTON GRUPP OÜ													
TÖÖ NIMETUS	TIIMANI TÄNAVA JA TALLINNA MINT VAHELISE ALA DETAILPLANEERING													
JOONISE NIMETUS	PÕHIJOOIS													
TEHNIK	T.MÄGI													
FAIL	08140-0027DP00AS003													
SWECO Projekt AS Tallinna mnt 19c, 20303 Narva Tel: 674 4183, Faks: 674 4181 e-post: narva@sweco.ee														
SWECO PROJEKT														